

YESNCER 跃鑫

— 打造一亿平米舒适环境 —

遥控 / 制冷 / 制热 / 定时

卡式天花机 风机盘管

四面出风 · 节能舒适

卡式天花机解析图

功能简介 — 高端性能配置

采用无花无油 热镀锌板

不易腐蚀，板面干净整洁，耐用性极高。



高效换热器

采用新一代亲水铝箔精制而成，具有**脱脂、防污、防腐、亲水性强**等优势，保证热交换持久高效。



离心风机

运行**高效、平稳、低噪音**，运行寿命长久。



四面出风面板

独创“四面出风”设计，使出风面板的**送风呈360°**圈型扩散，**不留死角、均匀舒适**。



进风网与面板 连接小白绳

为了防止再打开进风网格栅期间突然因意外导致掉落伤人或造成物品损坏



长效过滤网

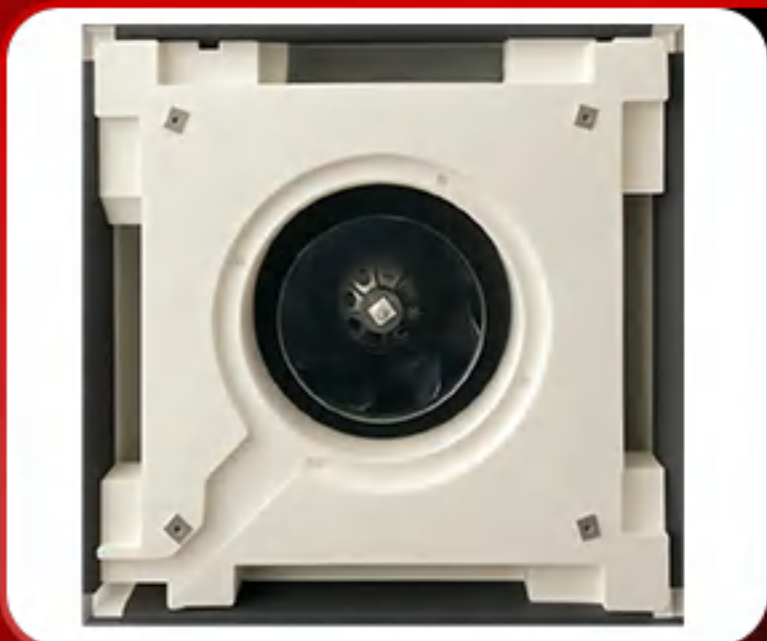
有效过滤空气中**灰尘、颗粒**，保持**健康、新鲜**的空气。





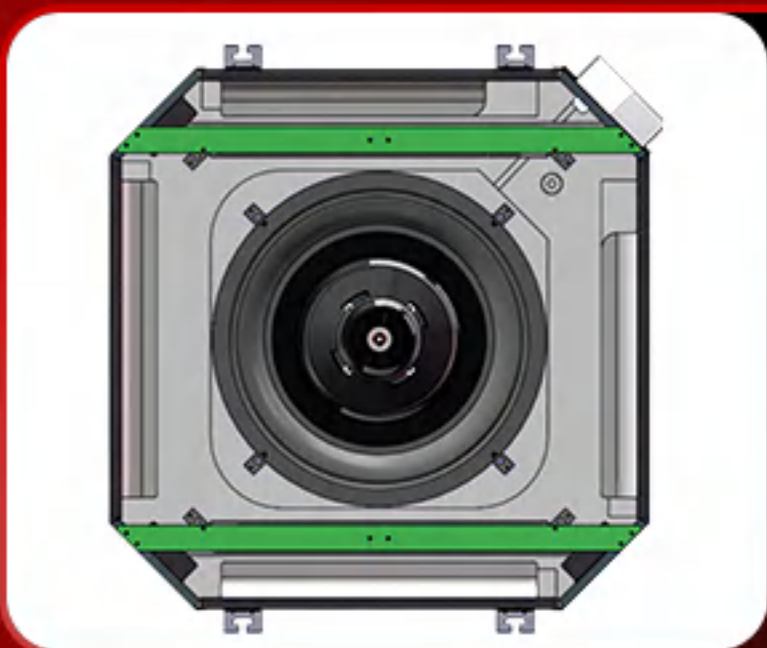
静音三维 螺旋风轮

机体采用科技领先的三维螺旋叶设计，在**减少室内送风阻力的同时**，更完好实现了整机运行低噪音。



新型泡沫接水盘

新型泡沫接水盘包括**走线槽、泡沫接水盘主体**，泡沫接水盘主体上其中**三个方向设置有新风口**，它既能做接水盘用，还能与泡沫风道配合形成四个出风口和可供选择的三个方向的新风风道，新风引入方便，同时还能起到保温作用，提高使用效果



水盘限位盖板

水盘限位盖板由原来的四个单个改为**通长的**，其作用不单单是固定面板，还能有效**防止泡沫水盘长时间受水的重力影响导致变形**。

电控系统全新升级



新升级的电控系统**标配485功能**、标配集控接口（一拖多）
功能更多，性能更强，给你带来全新体验

RS485

通讯接口



防冷风功能

在制热模式下，控制系统会通过水温探头检测水温，当水温高于28度，机器才会启动，**防止初期吹冷风。**



除湿功能

地下室、回南天专用，
保持室内干爽不黏腻



风机不受控功能

当室内温度达到温控器设定温度后，风机会继续运行，**持续向室内送风**



四管制功能 (选配且需要更换表冷器)

可连接冷阀/热阀，冷暖独立进水，**快速制冷制热，提高交换效率**



水位电极检测

实时监测水位，水位异常时，发出声报警，提醒维护人员及时处理，**防溢水避免漏水损坏**



无源联动功能

风机盘管能够通过无源触点与其他设备或系统进行联动控制，实现**自动化和智能化的运行管理**



可接室内线控器

可接墙壁开关（温控器），**控制机器更便捷**，但接温控器以后，机器灯板就不能显示了。

注：电控系统升级包括主板、灯板、变压器、遥控器，与之前不通用。

高效节能 纯铜电机

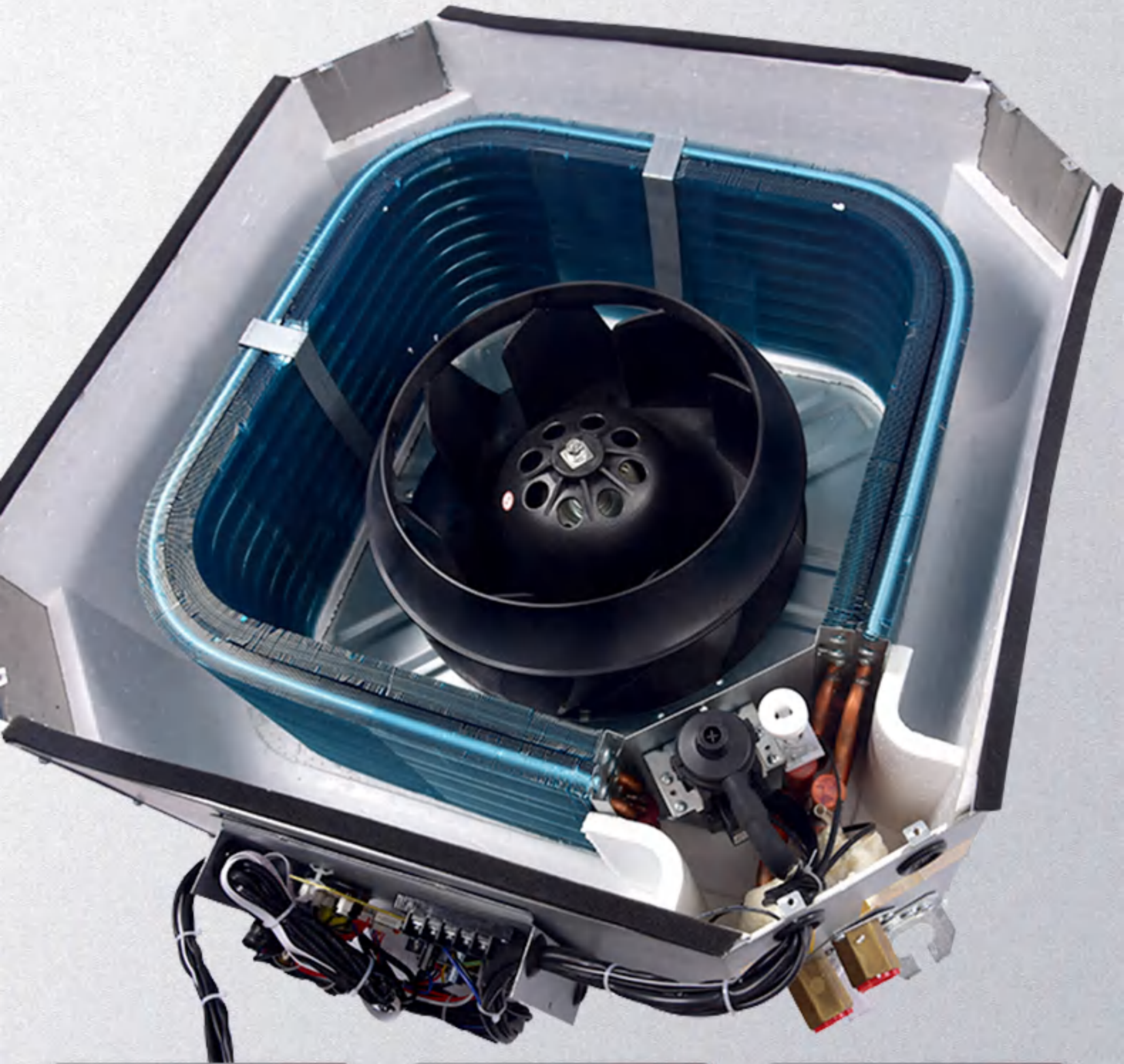
配置高效纯铜电机，制冷制热输出快，动力强劲，性能稳定，低噪运转不扰心，大幅提升空调节能效果。



*图中电机视觉仅供参考，实际以实物为准

包围式亲水铝箔表冷器

强效散热 耐腐防霉



耐腐蚀

表面覆盖亲水层
冷凝水迅速散开

防霉菌

不会造成水珠
灰尘堵塞

效率高

增加热交换面积
制冷热效率提升10%

精密三维螺旋涡轮 低噪稳定

航天技术三维涡轮叶片，更符合空气动力原理，
送风平稳流畅，大幅度减少涡流噪音



急速冷暖 3D立体远距送风

采用四面环绕送风设计，沐浴式覆盖广域送风
角落也能清凉舒适



三档风速 满足不同需求

高、中、低三档风速可调，送风平稳，
气流柔和，不直吹，满足室内空间全方位舒适体验。



三维螺旋风轮设计 低音运行 静享舒适

采用三维螺旋叶片，更符合空气动力学原理，减少紊流产生，送风平滑流畅，大幅度减少涡流噪音。



纤薄流畅外观 提升室内空间

隐藏式设计，高空悬挂不占地，
全新ABS出风面板，洁净耐腐不易发黄。



吊顶层

270
mm

390
mm

卡式风机盘管豪华款机身厚度仅为270mm（普通款为390mm）

豪华款搭配提升泵

豪华提升泵，能够增加盘管内水的流速，提高换热效率，
当水位上升到一定幅度时，水泵自动开始排水。
当水位下降到一定幅度时，水泵自动关闭



提升泵

长效过滤清洁网 可水洗易清洁

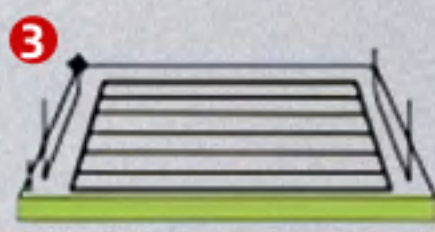
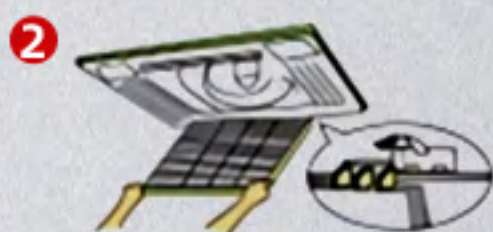
内含定制防尘净化滤网，非均匀收集灰尘，
滤尘能力更持久，清洁周期更长



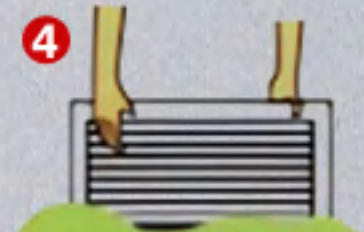
清洗步骤



1 按下两个按钮，回风格栅面板即弹开，维护保养简单方便



3 可将过滤网从吸风格栅中取出清理



4 吸入口栅格可以水洗

打破空间束缚 智能操控 舒适升级

两种版本可选，随心调节空调运行
轻松应对多变的使用环境



豪华款



普通款

款式

机身厚度

270mm ✓

390mm

摆风方式

遥控打开 ✓
并自动摆风

手动打开和
手动关闭

冷凝水
排水方式

自带 ✓
冷凝水提升泵

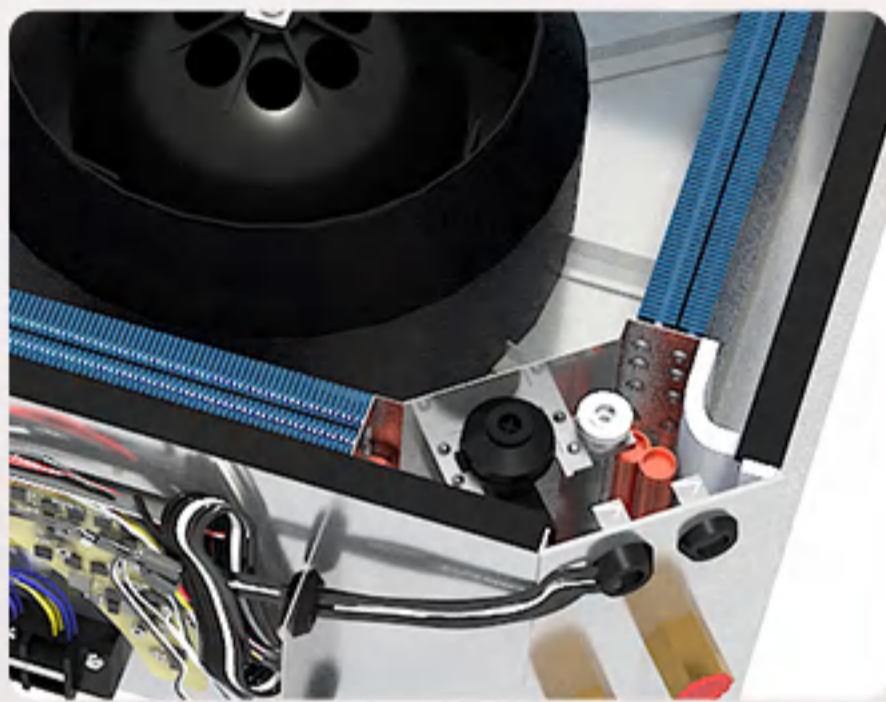
无提升泵
自然无压流水排除

遥控方式

自带 ✓
远程遥控功能

线控
需单独配三速开关

精工制造 品质保证



01

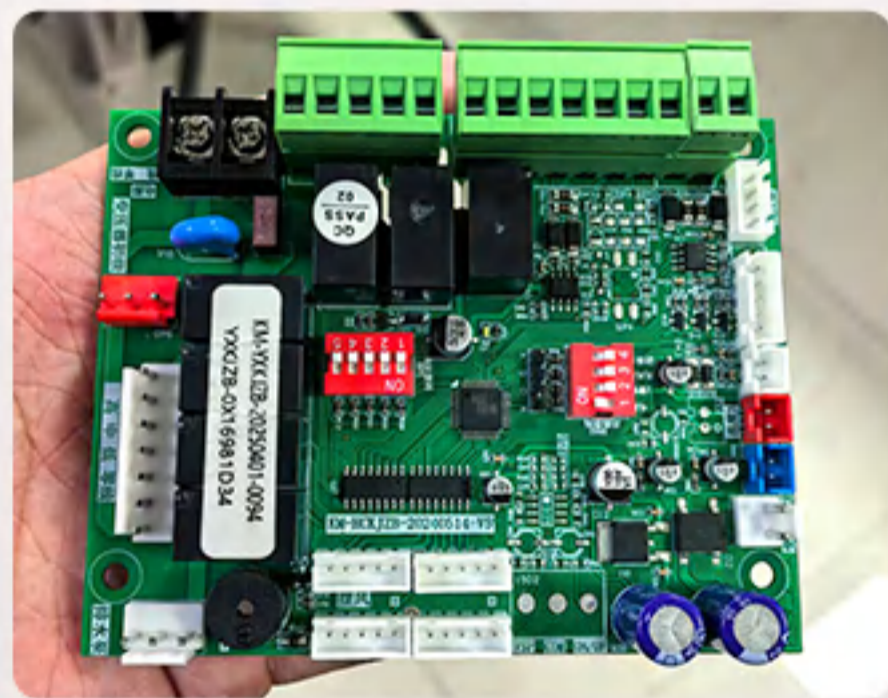
纯铜表冷器接口

焊接工艺 品质保障

02

品质主板

产品稳定性大幅提升



03

密封金属接线盒

有效保护电路 防止触电





空调出风口



面板显示器



空调进出水接口



空调进风面板

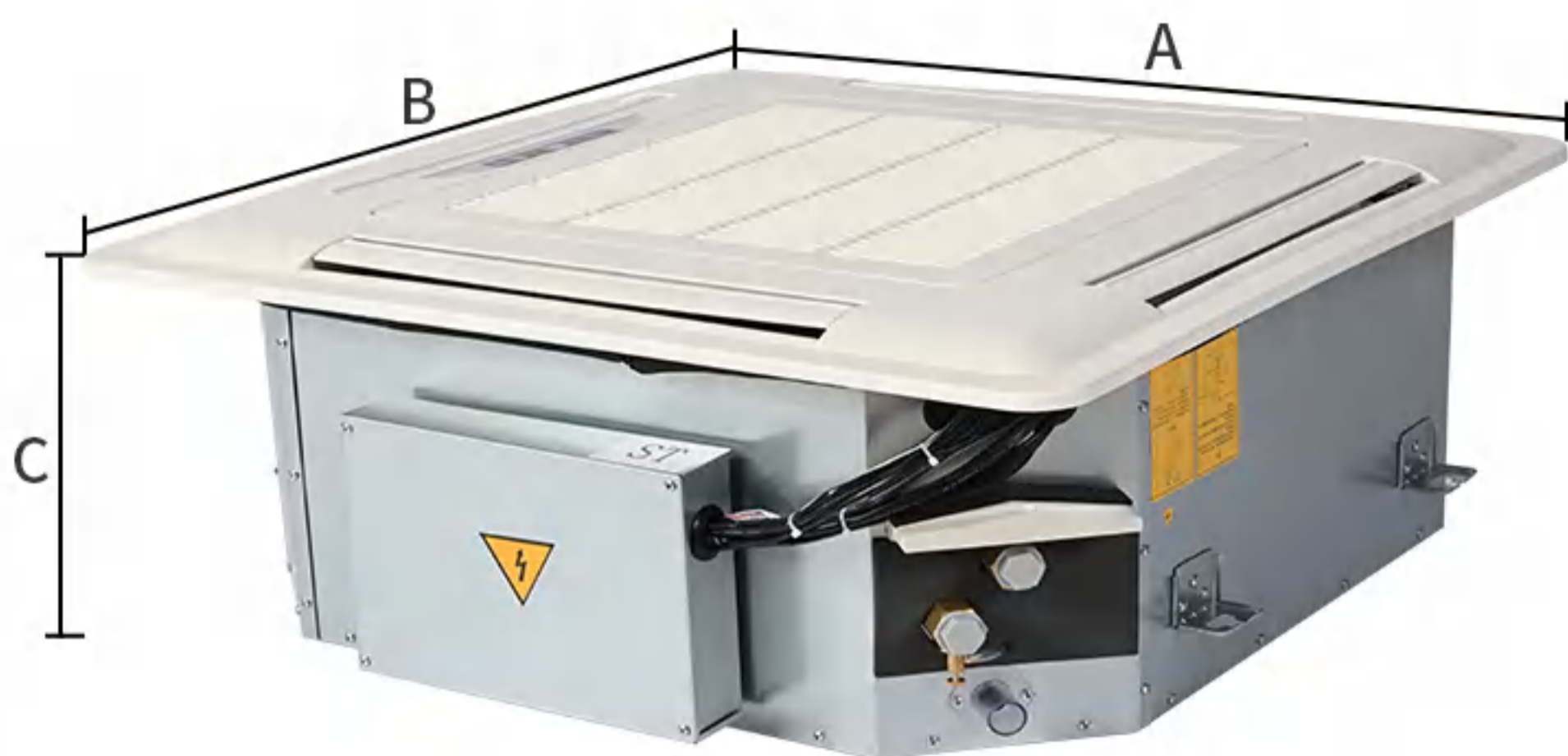


多叶离心风轮



空调感温探头

产品参数展示



卡式四吹风机盘管参数表—豪华款

型号		KP-34	KP-51	KP-68	KP-85	KP-102	KP-136	KP-170	KP-204	KP-238	
壳体	注塑面板	ABS材质, 4mm厚度									
	钣金外壳	首钢无油无花热镀锌板, 每平米80g锌层, 底盘1.2mm, 侧板0.9mm									
	泡沫水盘	聚苯乙烯阻燃40kg/m ³									
风机	电机	江南三翔交流									
	叶轮	315			380			480			
表冷器	铜管	Ø9.52-0.28	12	14	16	14	16	18	16	18	20
	铝箔	翅片厚度	0.105mm翅片间距1.8mm								
	水路		三进三出			四进四出					
	规格	长*宽*厚	1150*200*43			1680*225*43			2090*250*43		
风量(m ³ /h)		345	510	690	875	1035	1375	1705	2045	2380	
供冷量(W)		1980	2980	3680	4980	5400	720	9900	10800	12600	
供热量(W)		2970	4800	5480	7200	8100	1080	14500	16200	18900	
功率(W)		50	50	58	72	92	126	128	152	198	
噪音(dba)		37	39	41	43	45	46	47	49	52	
电机瓦数(W)		8	8	14	12	20	40	38	75	75	
重量(kg)含包装		20.7	20.8	21.1	28.8	29.2	29.9	38	38.1	40	
功能		机身自带操控系统, 接入电源即用。自带温控系统, 报警系统, 配置提升泵。									

卡式四吹风机盘管参数表—标准款

型号		KP-34	KP-51	KP-68	KP-85	KP-102	KP-136	KP-170	KP-204	KP-238	
壳体	注塑面板	ABS材质, 4mm厚度									
	钣金外壳	首钢无油无花热镀锌板, 每平米80g锌层, 底盘1.2mm, 侧板0.9mm									
	泡沫水盘	聚苯乙烯阻燃35kg/m ³									
风机	电机	珠海凯邦电机(格力专用)									
	叶轮	315			380			480			
表冷器	铜管	Ø9.52-0.28	12	14	16	14	16	18	16	18	20
	铝箔	翅片厚度	0.105mm翅片间距1.8mm								
	水路		三进三出			四进四出					
	规格	长*宽*厚	1150*200*43			1680*225*43			2090*250*43		
风量(m ³ /h)		345	550	690	875	1035	1375	1705	2045	2380	
供冷量(W)		1980	2980	3680	4780	570	7200	9250	10800	1260	
供热量(W)		2970	4470	5520	7170	8355	10800	13875	16200	18900	
功率(W)		50	50	58	72	92	126	128	152	198	
噪音(dba)		37	39	41	43	45	46	47	49	52	
电机瓦数(W)		10	10	12	16	23	40	5	70	70	
重量(kg)含包装		22	23	24.2	29	30	31	39	40	42	
功能		配置接线盒, 三档接线调速。									

产品实拍展示

—

豪华款



豪华款



豪华款



标准款

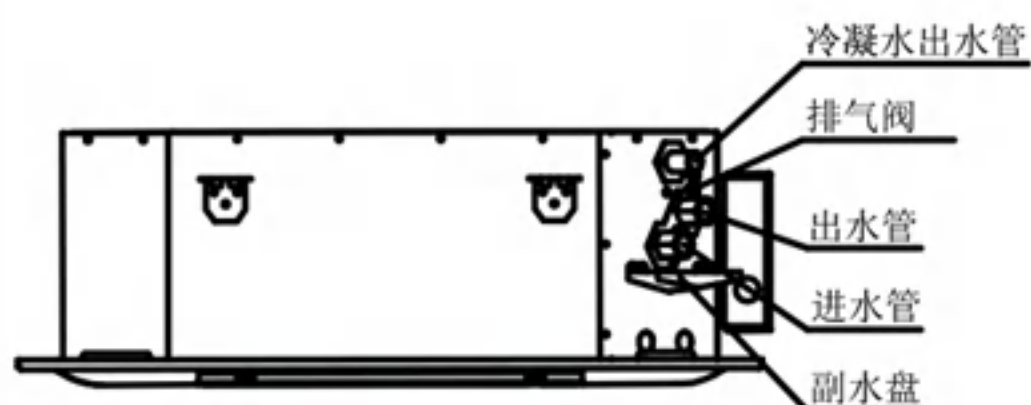


标准款

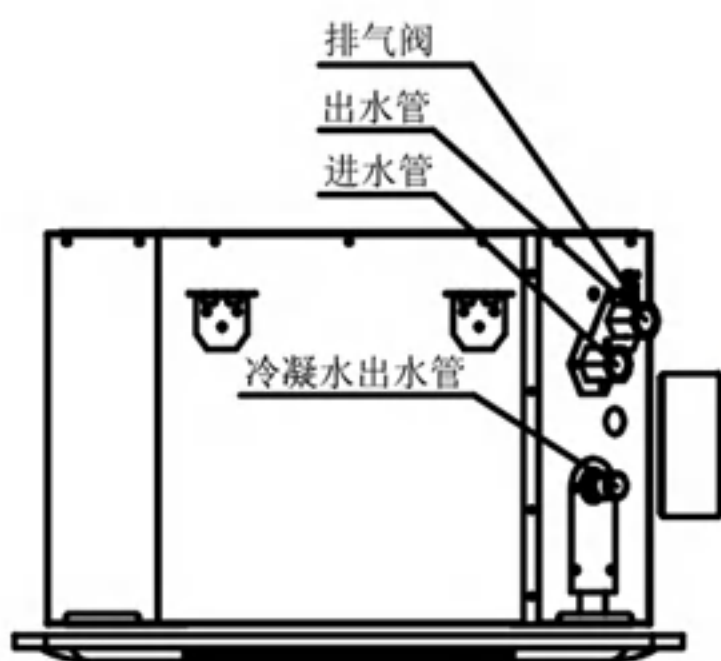


卡式天花机安装方法

管路的连接

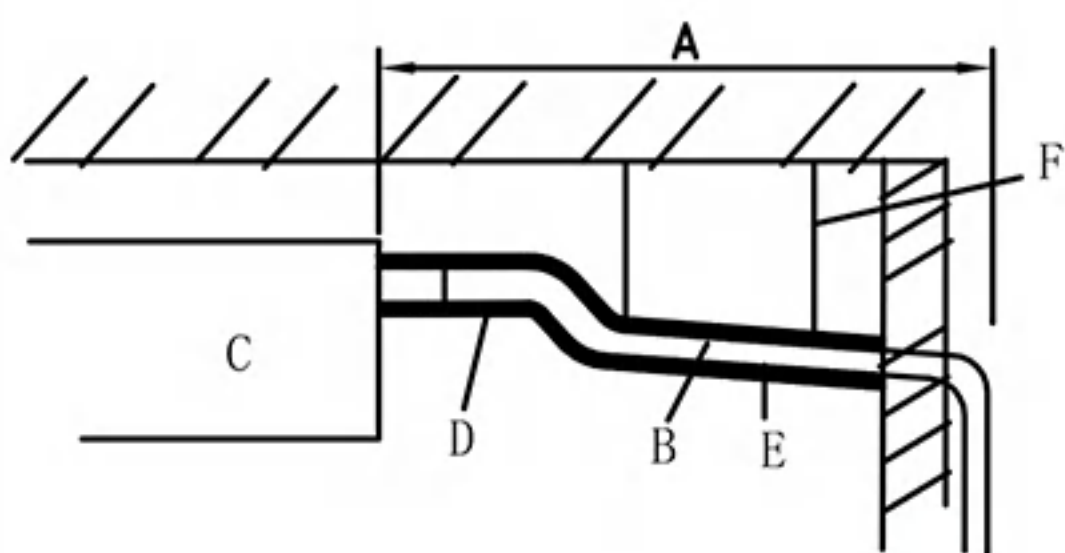


豪华款



普通款

冷凝水管的连接



- A、最大20m
- B、排水软管
- C、机组
- D、保温材料9mm以上
- E、斜度
- F、支撑金属件

产品安装流程



室内机安装定点



内机吊杆孔定位



内机吊杆孔安装固定



室内机安装



水管连接室内机



胶带固定



室内机水管固定



室内机水管固定



室内机面板安装

机器试运行

运行前的准备

在试运行前，请仔细检查前面的安装作业（电气的连接，管道的连接和管道保温等）是否全部完成并可靠。

盘管的排气

当管路系统第一次进水时，盘管内会残留些空气，并会集中于盘管的顶部，因此在管路接头处设有手动排气阀，转动排气阀旋钮排出空气，直到有稳定的水流流出，然后旋紧旋钮。

试运行

- 接通电源，按控制器开启空调器；
- 调节风机的高/中/低速，检查是否有异常的噪音；
- 若管路系统中有冷热水循环，观察出风口是否有冷风吹出，如果工作在制冷状态，运行一段时间后是否有冷凝水排出；
- 如果在盘管的进水管接头设有进水电动阀，则将控制器按管路系统的冷热循环水设定工作模式为制冷或制热，观察进水电动阀是否可以正常打开，出风口并有冷风或热风吹出；
- 按控制器摆风键，观察摆叶是否可以正常摆动；
- 确认机器运转正常后，按压“开关”键，停止试运转。

故障检测

						
防冷风	亮	灭	亮	室温	4闪亮	$T_{Air} > 38$ 度，3分钟后自动解除
吹余热	亮	灭	亮	室温	5闪亮	$T_{Air} < 35$ 度，3分钟后自动解除
制冷防冻结保护	亮	灭	灭	室温	6闪亮	$T_{Air} > 5$ 度，且持续3分钟后自动解除
制热过温保护	亮	灭	亮	室温	7闪亮	$T_{Air} > 70$ 度，3分钟后自动解除
室温传感器故障	亮	灭	灭	室温	A闪亮	传感器线断或短路；传感器接触不良。
提水泵故障	亮	灭	灭	室温	b闪亮	a、液位传感器被卡住或传感器损坏； b、液位传感器引出线接触不良； c、水泵电源线接触不良或电源不正常； d、水泵损坏； e、机组不平或排水管高； f、排水管不通或损坏。

部分案例实拍展示



上海国际工业设计中心项目



张家口中医院项目



四川科技有限公司项目

YESNCER 跃鑫

风机盘管 | 高端水温空调 | 吊顶机组
新风机组 | 组合式空调箱

39⁺
年
技术沉淀

40000⁺
m²
现代化生产基地

3000⁺
全国服务网点

100[%]
全检出货



ISO 质量管理体系认证

产品认证证书

跃鑫冷暖设备有限公司是一家集研发、生产、销售和服务为一体的现代化冷暖设备生产企业，经过三十余年的发展，已成长为中央空调末端行业内创新领域的佼佼者。公司拥有40000平米现代化生产基地，配备先进设备和严格的质量检测体系，确保产品达到国际一流标准。

在技术研发方面，跃鑫始终走在行业前列，公司研发中心技术团队40人，他们以创新为驱动，攻克了一系列技术难关，产品达到国际领先水平。自主研发的变频系列风机盘管以其卓越性能，赢得了全球用户的广泛好评。公司拥有国家级空调机组综合性能测试实验室和-30℃超低温焓差检测实验室，确保产品质量符合国际标准。

目前，跃鑫产品畅销全球60多个国家和地区，已在国内26个省市建立了3000多个销售网点，并与国内一些知名公司建立了OEM代工合作关系。年产能达到50万台，充分满足国内外市场的需求。

作为一家国家高新技术企业，跃鑫秉持“成为全球中央空调末端行业独角兽企业”的美好愿景，致力于为客户提供高品质产品和服务，以客户需求为导向，不断创新技术，提升产品附加值，为全球用户提供更加舒适、节能、美观的冷暖解决方案。



全系标配亲水铝箔表冷器



全自动铜管弯管机



全自动铜管立胀机

